

ZBROJENIE DOLNE STROPU
KOTŁOWNI

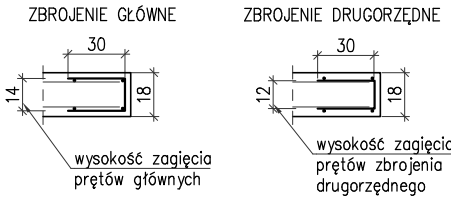
skala 1:100

UWAGI:

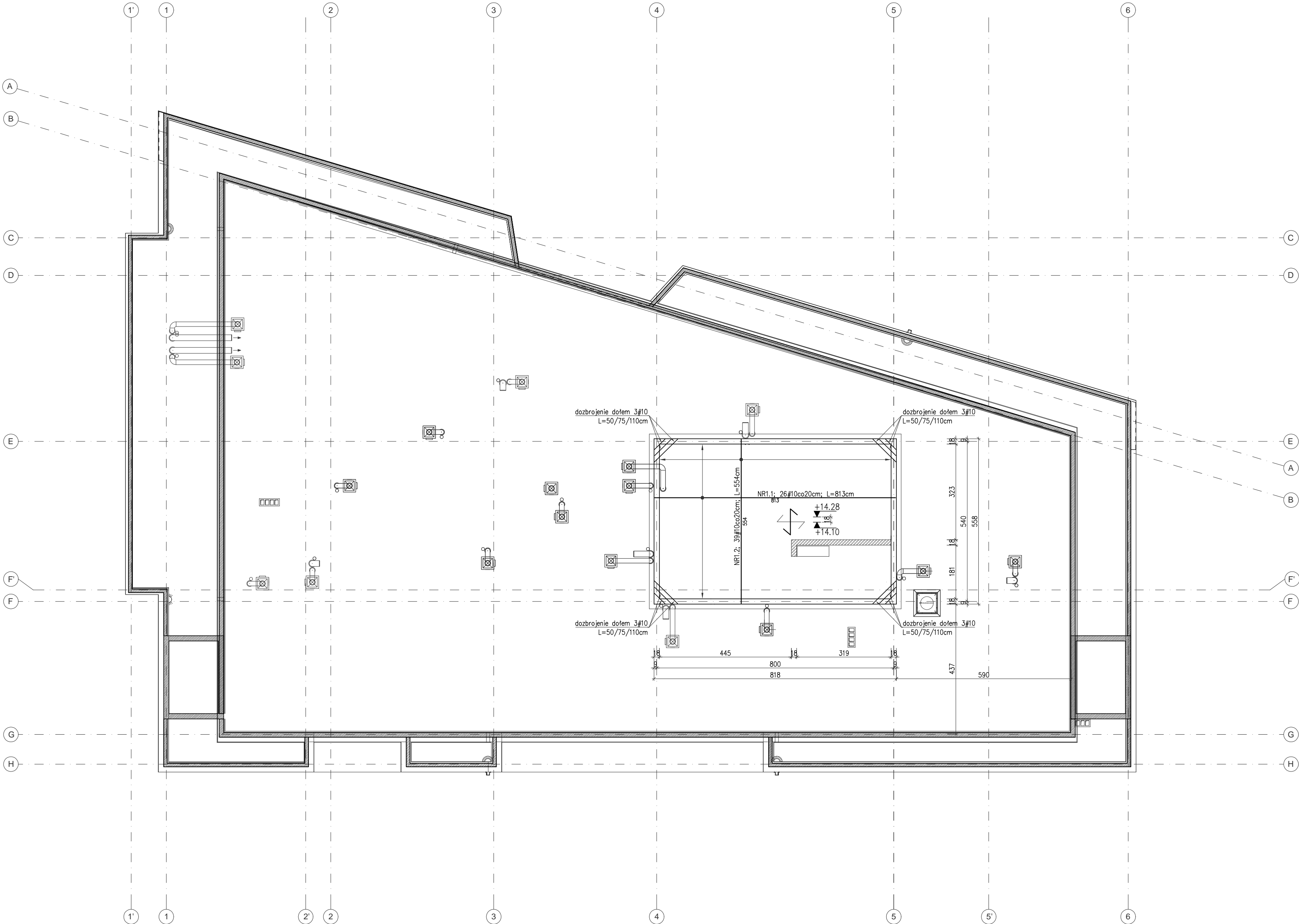
- Płyta stropowa PS-1.1 gr.18cm monolityczna żelbetowa wylewana na miejscu budowy z betonu klasy C25/30 (B30), zbrojona stalą klasy A-IIIIN (BS1500). Przyjęto otulinę a=2,0cm;
- Zbrojenie rozdzielcze #10co30cm. Zakład prętów rozdzielczych i dozbrojen min. 50cm;
- Układ zbrojenia rozpatrywać z układem zbrojenia elementów dochodzących
- Otwory w stropie żelbetowym rozpatrywać łącznie z P.T. Architektury i projektami branżowymi;
- Wymiary i rzędne sprawdzić na budowie;

- ← KIERUNEK ZBROJENIA GŁÓWNEGO
↗ KIERUNEK ZBROJENIA DRUGORZĘDNEGO
— ZBROJENIE DOLNE PŁYTY

SCHEMAT ZAGIECIA ZBROJENIA
PRZY OTWORACH



Zagiecia zbrojenia podano w osiach prętów



ARTOP PRACOWNIA PROJEKTOWA ul.Zuzanny 13/1, 71-032 Szczecin artop@artop.szczecin.pl			
TYTUŁ RYSUNKU	ZBROJENIE DOLNE STROPU KOTŁOWNI		
TEMAT	BUDWA BUDYNKU MIESZKALNEGO WIELORODZINNEGO		
ADRES	ul. Emilii Plater dz. nr 476,477,478, obręb 0021 72-500 Miedzyzdroje		
FAZA	PROJEKT WYKONAWCZY		
PROJEKTOWAŁ mgr inż. M. Fort Nr uprawnień: 11652/2002	PODPIS	Branża	Data
SPRAWDZIŁ mgr inż. T. Luczak Nr uprawnień: 24979/0010/POCOK/003		KONSTRUKCJA	IX.2024
OPRACOWAŁ mgr inż. P. Pancyk		Skala	Nr rys.
mgr inż. A. Andruch		1:100	7.1